

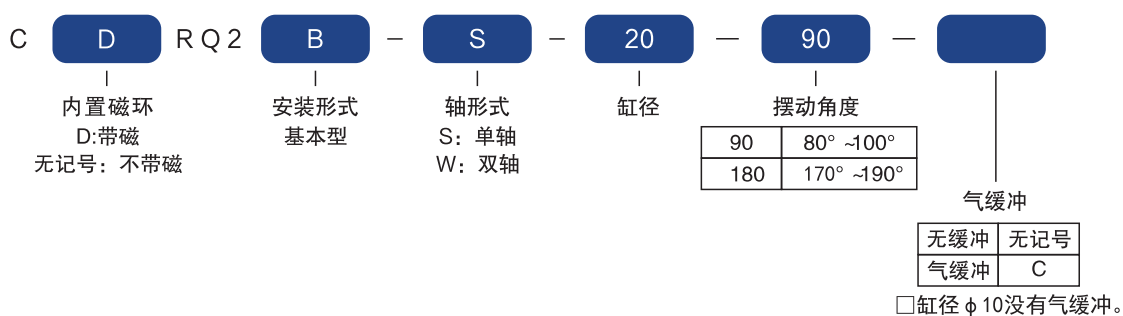
CRQ2 系列薄型回转气缸

● 产品特性

- 1、配管可以取一个方向；
- 2、采用双齿条，无齿痕；
- 3、本体上有定位孔，易于对中；
- 4、在同一面上可安装2个磁性开关。



● 订购代码



● 技术参数

缸径 (mm)	10	15	20	30	40	
使用流体	空气 (不给油)					
动作方式	双作用					
使用压力范围MPa	0.15~0.7		0.1~1.0			
环境及流体温度	0~60°C (未冻结时)					
缓冲	垫缓冲		无、气缓冲			
摆动角度	60° ~100° , 170° ~190°					
可调节角度范围	±5°					
输出力矩 (N·m)	0.3	0.75	1.8	3.1	5.3	
允许动能 J	无缓冲	—	—	0.025	0.048	0.081
	垫缓冲	0.25×10^{-3}	0.39×10^{-3}	—	—	—
	气缓冲	—	—	0.12	0.25	0.40
摆速可调范围s/90°	0.2~0.7		0.2~1.0			

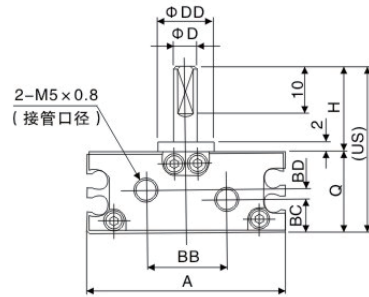
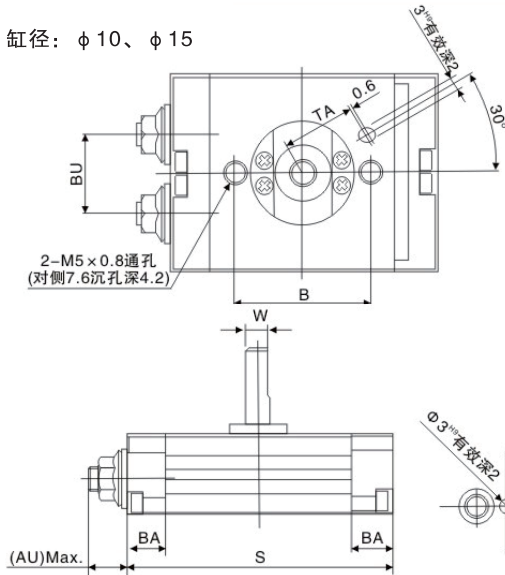
● 可更换零部件

名称	组件型号				
	10	15	20	30	40
密封圈组件	P473010-1	P473020-1	P473030-1	P473040-1	P473050-1

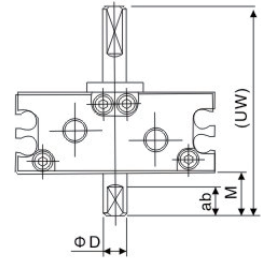
CRQ2 系列薄型回转气缸

● 外形尺寸

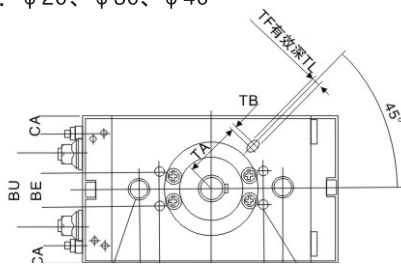
- 缸径: $\phi 10$ 、 $\phi 15$



双轴の場合

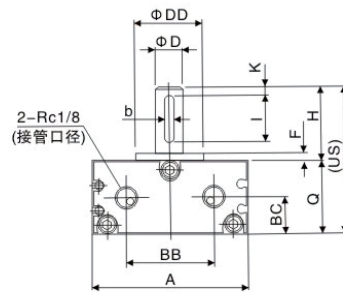
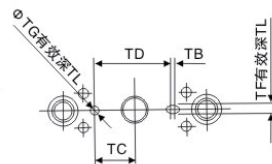
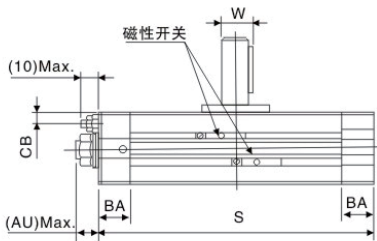


- 缸径: $\phi 20$ 、 $\phi 30$ 、 $\phi 40$

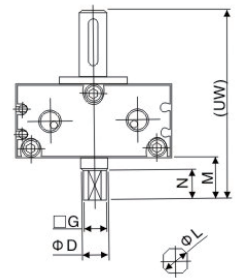


缸径	摆动角度	A	AU	B	BA	BB	BC	BD	BU	D (h6)	D (h9)	H
10	90°, 180°	42	(8.5)	29	8.5	17	6.7	2.2	16.7	5	12	18
15	90°, 180°	53	(9.5)	31	9	26.4	10.6	—	23.1	6	14	20

缸径	摆动角度	W	Q	S	US	UW	ab	M	TA	TC	TD
10	90°	4.5	17	56	35	44	6	9	15.5	8	15.4
	180°	4.5	17	69	35	44	6	9	15.5	8	15.4
15	90°	4.5	20	65	40	50	7	10	16	9	17.6
	180°	4.5	20	82	40	50	7	10	16	9	17.6



双轴の場合



缸径	摆动角度	A	AU	B	BA	BB	BC	BD	BE	BU	CA	CB	D (h6)	D (h9)	F	H	J	JA	JB
20	90°, 180°	63	(11)	50	14	34	14.5	—	—	30.4	7	4.7	10	25	2.5	10	M8 × 1.25	11	6.5
30	90°, 180°	69	(11)	68	14	39	16.5	49	16	30.4	8.1	4.9	12	30	3	12	M10 × 1.5	14	8.5
40	90°, 180°	78	(13)	76	16	47	18.5	55	16	40.4	8.3	5.2	15	32	3	15	M10 × 1.5	14	8.6

缸径	摆动角度	JJ	K	Q	S	W	键尺寸		US	TA	TB	TC	TD	TF (H9)	TG (H9)	TL	UW	G	M	N	L
							b	l													
20	90°	—	3	29	104	11.5	4 ⁰ _{-0.03}	20	59	24.5	1	13.5	27	4	4	2.5	74	8	15	11	9.6
	130																				
30	90°	M5 × 0.8深6	4	33	122	13.5	4 ⁰ _{-0.03}	20	65	27	2	19	36	4	4	2.5	83	10	18	13	11.4
	153																				
40	90°	M6 × 1深7	5	37	139	17	5 ⁰ _{-0.03}	25	73	32.5	2	20	39.5	5	5	3.5	93	11	20	15	14
	177																				